

SCHACH - FAN

Nr. 7/ 7.4.2021

Lieber Leser!

Hoffentlich hast du zu Ostern nicht nur die Schokoeier gefunden, sondern auch die Eier, die die Verlierer der Partien in unseren Taktikreihen gelegt haben. Taktiktraining lohnt sich und wenn du es eine Weile gemacht hast, wirst du sehen, dass, nachdem nicht nur die Bäche und Flüsse vom Eise, sondern auch das Land von Corona befreit ist und das Schachleben wieder erwacht, du dann auch ordentlich Eier austeilten kannst.

Wir haben den Eindruck, dass die Masse der Leser Klubspieler sind. Dagegen spricht natürlich nichts, aber unsere Intention war eigentlich, vor allem Einsteiger und Hobbyspieler zu erreichen.

Daher unsere Bitte:

Überlegt euch, wer im Freundes- und Bekanntenkreis begonnen hat, sich für Schach zu interessieren und leitet ihm eine SCHACH-FAN Ausgabe zu. Das könnte ein Geschenk sein, das ankommt, nichts kostet und etwas von "Hand gemachtes" ist, wenn auch nur im Sinne, es mit ein paar Mausklicks auf den Weg gebracht zuhaben, ☺. Was - außer vielleicht einem tollen Matt in der nächsten Partie - kann besser sein?

Und wer einen neuen Leser geworben hat, darf dann auch gleich ans fröhliche Lösen gehen!!

Der "SCHACH-FAN" ist nichtkommerziell und frei von bezahlter Werbung.

Um eine möglichst weite Verbreitung zu erreichen, bitten wir Sie, den "SCHACH-FAN" an Freunde und Bekannte weiterzuleiten, die sich für Schach interessieren.

Bitte helfen Sie damit den vielen Schachlaien, die mehr über dieses schöne Spiel erfahren und es besser beherrschen möchten, und dem Schachspiel!

Im Voraus besten Dank und viel Freude mit der Lektüre des SCHACH-FAN wünscht Ihnen
Ihr **"Team SCHACH-FAN"**

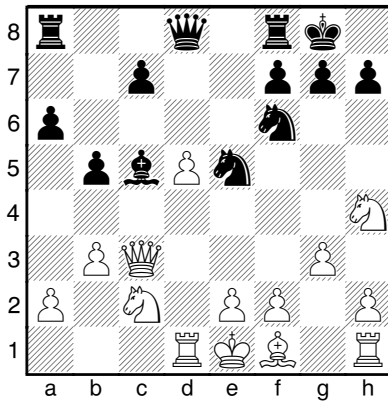
Sie können den "SCHACH-FAN" kostenlos abonnieren (und bei Nichtgefallen auch einfach wieder abbestellen 📧) unter www.schachwoche.de

Dort können Sie auch:

- weiteres Material gratis downloaden, so eine **Broschüre für Einsteiger mit einfachen Matts** als pdf für noch wenig erfahrene Leser;
- uns mailen, wenn Sie **Fragen oder Anregungen** haben;
- **ältere Ausgaben** des "SCHACH-FAN" downloaden;
- **Informationen und Erklärungen** finden, z.B. zu Schachbegriffe.
- **Antworten zu interessanten Leserfragen.**

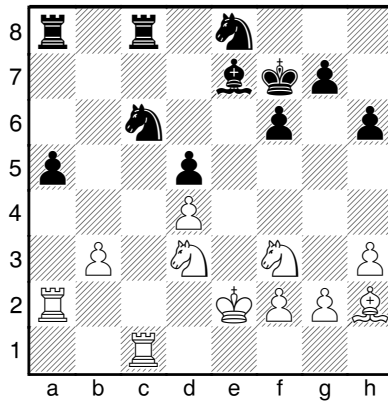
Für Fragen und Anregungen: <mailto:info@schachwoche.de>

Kleines Training für Einsteiger 7



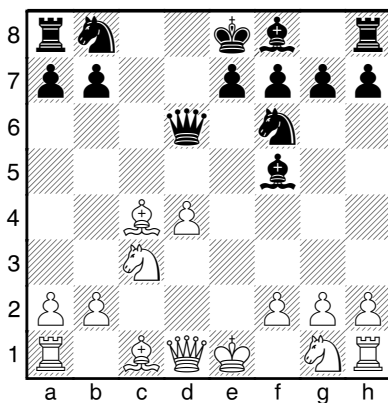
1 ●

Weiß hat nicht rochiert und schlecht entwickelt. Wie bestrafen wir ihn für diese Versäumnisse?



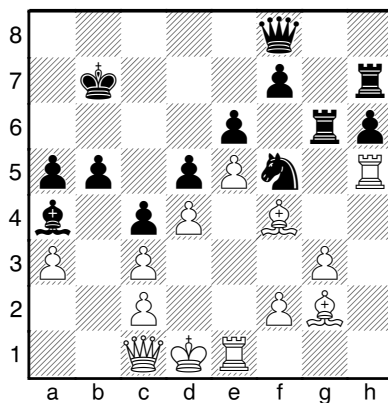
2

Heute kannst du gewinnen wie es ein Supergroßmeister gegen einen Ex-Weltmeister tat. Keine Bange, es ist nicht so schwer!



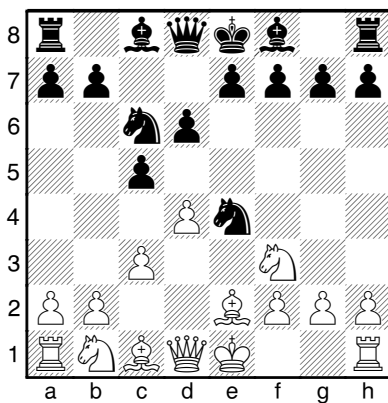
3

Schwarz hat schlecht entwickelt. Wie kann Weiß das am besten zum Angriff nutzen?



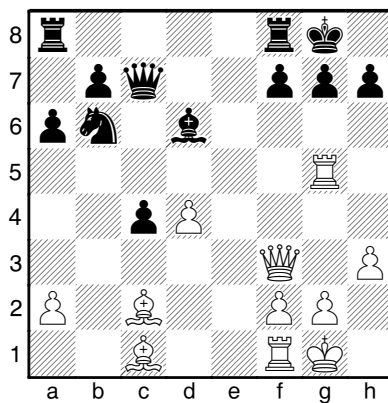
4

Die völlig geschlossene Stellung von Schwarz scheint keine Angriffsmöglichkeit zu bieten. Oder doch?



5

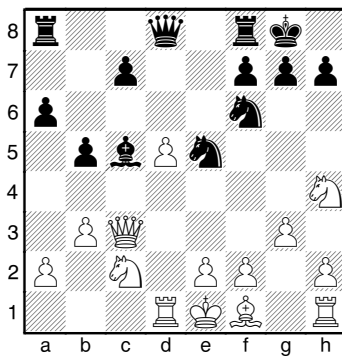
Schwarz hat gerade den Bauern auf e4 geschlagen und ahnte nichts Böses. Was hat er übersehen?



6

Weiß hat fast alle Figuren auf den gegnerischen König gerichtet. Wie bringt er den Angriff zum Abschluss?

Lösungen "Kleines Training für Einsteiger"



1 ●

Der König in der Mitte bietet Angriffsmöglichkeiten wie sie sonst nur der Weiße in der Eröffnung hat:

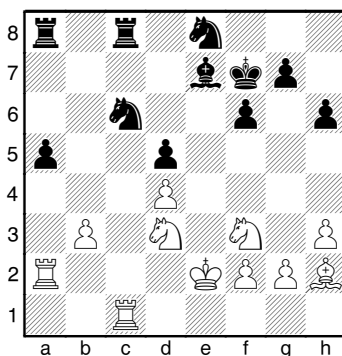
1... ♖c5xf2+ 2. ♔e1xf2 ♜f6-e4+ und gewinnt

Eine andere Lösung ist

1... ♞f6-e4 2. ♚c3xc5 ♜e4xc5

Falls 2. ♚c3xe5?? ♖c5xf2#

Das kennen wir doch vom **Seekadetten Matt**, das der französische Meister Legal vor 200+ Jahren erfolgreich gegen schwache Spieler anwandte.



2

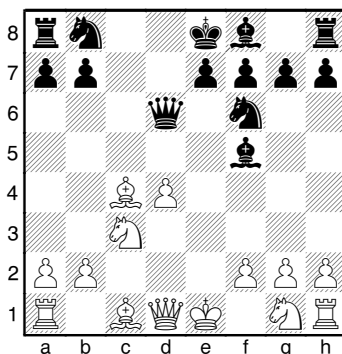
Der amerikanische Supergroßmeister überraschte den Ex-Weltmeister mit einer netten Springerattacke, die einen Bauern gewinnt:

1. ♜c1xc6 (1:0) ♜c8xc6 2. ♞f3/d3-e5+ f6xe5

3. ♞d3xe5+ ♔f7-e6 4. ♞e5xc6

Nach Eliminierung des Verteidigers Sc6 folgte das sogenannte "**Nachlade-Motiv**", bei dem eine Figur die zuvor geopfert ersetzt. Das kann leicht übersehen werden, hier schien ja das Springerfeld e5 gut verteidigt zu sein.

Kamsky (2714) – Karpov (2670) Blitz WM (18) Moskau 2007



3

Ein Ausfall der Dame mit Doppelangriff nutzt die schwarze Schwäche. Und davon gibt es sogar gleich zwei:

1. ♚d1-f3 wirft die schwarze Entwicklung nur ein wenig zurück: 1... ♞f5-c8 Aber nicht 1... ♚d6-d7? 2. ♞c4-b5 ♞b8-c6 3. d4-d5 und der gefesselte Springer geht verloren.

Mehr bietet der Ausfall nach links:

1. ♚d1-b3 ♚d6-c7

1... e7-e6? 2. ♚b3xb7 ♚d6-c6? (D2)

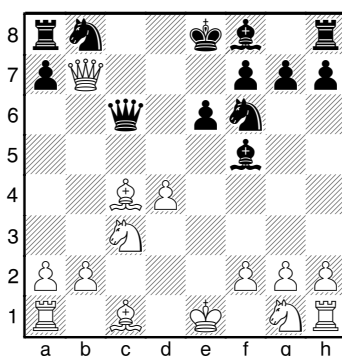
Oft ist dies die Verteidigung gegen diese Art von Angriff, aber hier scheitert es an 3. ♞c4-b5

2. ♞c4xf7+ ♔e8-d8

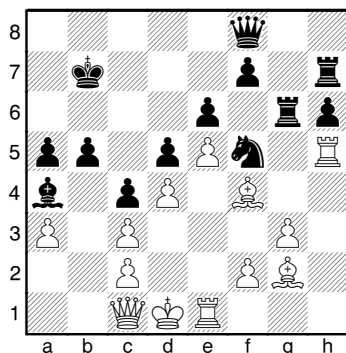
Schwarz ist nur einen Bauern im Rückstand, aber seine Stellung ist nicht zu beneiden. Eine logische Fortsetzung für Weiß könnte sein

3. ♞g1-e2 -- 4. ♞c1-f4

Bleib auf jeden Fall im Angriff und versuche, Drohungen aufzustellen. Lass Schwarz nicht dazu kommen, umzugruppieren und seine Stellung wieder zu festigen.



D2



4

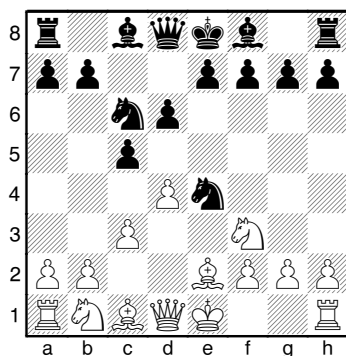
Das Motiv "Überlastung" (ein Stein muss zwei andere gleichzeitig verteidigen) hilft Weiß, die schwarze Festung aufzubrechen:

1. ♖g2xd5+ e6xd5 2. ♖h5xf5

Und Weiß hat eine komfortable Position und kann auf Gewinn spielen.

Noch schlimmer macht es die Ablehnung

1... ♔b7-a6? 2. ♖d5-e4 mit der Drohung 2...-- 3. f2-f3 -- 4. g3-g4



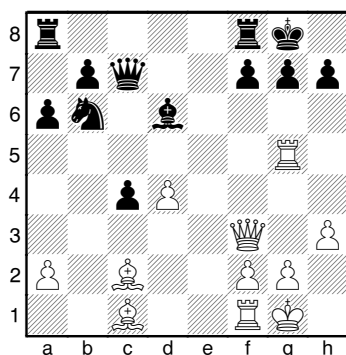
5

Mit einem Bauernvorstoß macht Weiß sowohl die Diagonale a4-e8 frei als auch die 4. Reihe. Das ermöglicht einen Damenausfall mit Doppelangriff:

1. d4-d5 ♖c6-b8/e5

Nicht besser, aber vielleicht mit etwas besseren praktischen Chancen ist 1... ♖e4xf2, was immerhin noch einen Bauern mitnimmt. Doch nach 2. ♔e1xf2 ♖c6-e5 3. ♖f3xe5 d6xe5 4. ♖h1-e1 -- 5. ♔f2-g1+- sollte sich die Mehrfigur durchsetzen.

2. ♖d1-a4+ ♖b8-d7 3. ♖a4xe4 und gewinnt



6.

Wenn alle Figuren auf den gegnerischen König zielen, ist dessen Ende vermutlich nahe. Doch es gilt, den richtigen Ansatz zu finden, der meist mit einem Opfer zur Öffnung einer Linie oder Diagonalen verbunden ist:

1. ♖g5xg7+ ♔g8xg7

2. ♖c1-h6+! (D2)

Fast alle anderen Züge lassen den König entkommen, schau selber!

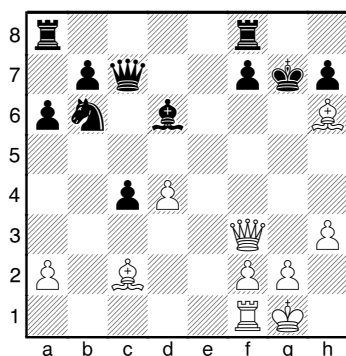
2. ♖f3-f5 ♖f8-g8 gewinnt zwar auch, aber viel komplizierter mit einer Menge zu berechnen, was wohl in unserer Spielklasse an Grenzen stößt.

2... ♔g7xh6

Oder 2... ♔g7-g8 3. ♖f3-f6 und Matt folgt.

3. ♖f3-f6+ ♔h6-h5

4. g2-g4# / ♖c2-d1#



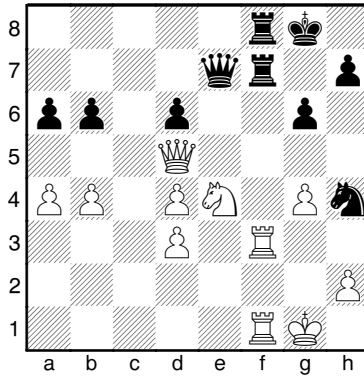
D2 ●

Wenn es gelingt, den König aus seiner Festung zu treiben, ist meist ein Gewinn möglich. Unerfahrene Spieler sind oft indifferent gegen die sich aufbauende Gefahr und versäumen es, Figuren zur Verteidigung heranzubringen. Hier stellen die schwarzen Figuren keinerlei Drohung auf und zielen nirgends wirklich hin.

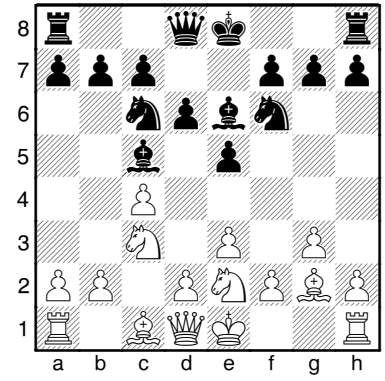
11 x Taktik

Der schnelle Blick

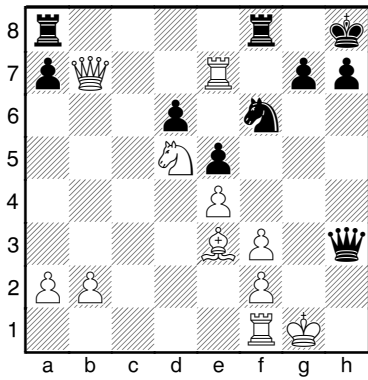
Es gilt, Drohungen von ein bis drei Zügen zu finden.



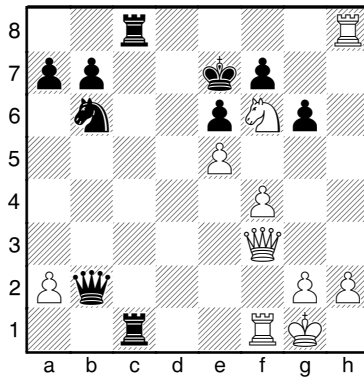
1



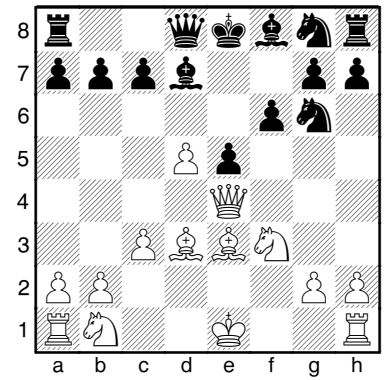
2



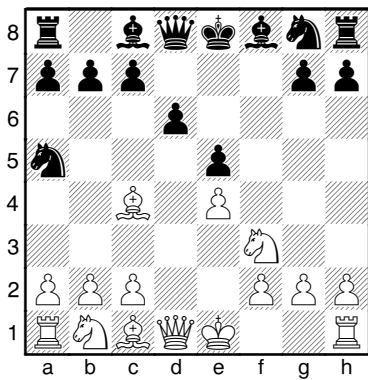
3 ●



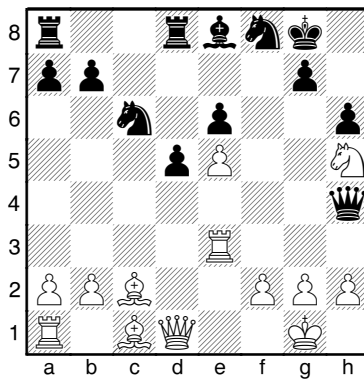
4



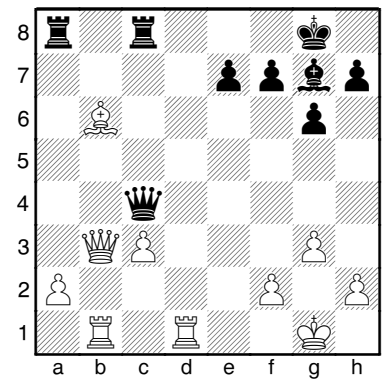
5



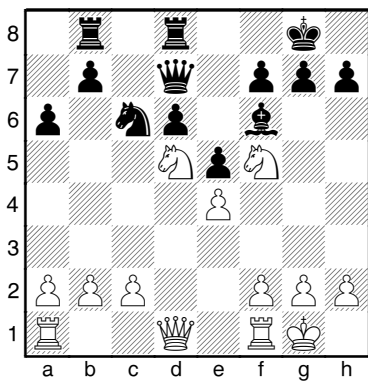
6



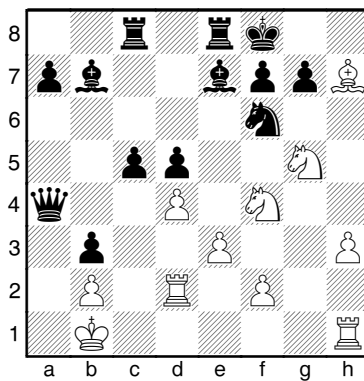
7



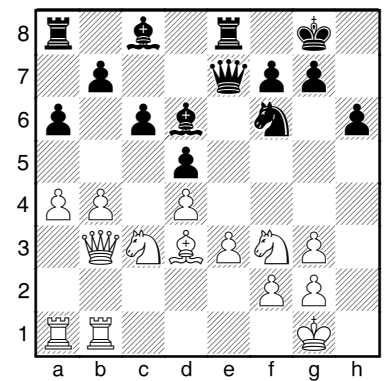
8



9



10 ○ / ●

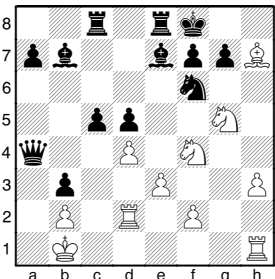


11 ●

Lösungen 11 x Taktik

- 1** Schwarz hatte wohl nur mit Abtausch gerechnet. Aber nach **1.♖f3xf7 ♜f8xf7** greift der Springer den gefesselten Turm an: **2.♘e4-g5** und Weiß gewinnt zumindest die Qualität.
- 2** Schwarz hat gerade mit ...Lc8-e6 den c-Bauern angegriffen, dabei aber einen Vorstoß im Zentrum völlig übersehen:
1.d2-d4 e5xd4 2.e3xd4 ♙c5-b6 3.d4-d5
- 3** Mit einer Minusfigur zog Schwarz die Notbremse und rettete wenigstens den halben Punkt:
1...♘f6-g4 2.f3xg4 ♞h3xg4+ 3.♔g1-h1 ♞g4-h3+ und Remis durch Dauerschach
- 4** Mit dem Turmabtausch könnte Schwarz leben, er hat dann keinen so großen Nachteil. Aber sein eingeklemmter König ist das Problem:
1.♞f3xb7+ ♜c1-c7 2.♞b7xc7+ ♜c8xc7 3.♞h8-e8# Eine Art arabisches Matt.
- 5** Mit dem Ziehen des f-Bauern sollte man (und besonders Schwarz mit seinem Tempo weniger) in der Eröffnung vorsichtig sein. Hier hat Schwarz auch noch merkwürdig entwickelt:
1.♞e4xg6+ h7xg6 2.♙d3xg6+ ♔e8-e7 3.♙e3-c5#
- 6** Auch hier hat Schwarz schlecht entwickelt und den f-Bauern gezogen bzw. mit ihm weggetauscht. Das nutzt Weiß mit einem einfachen Doppelangriff nach Abtausch:
1.♙c4xg8 ♜h8xg8 2.♞d1-d5
- 7** Wenn man überlegene Kräfte gegen die Rochadestellung aufgefahren hat, sollte man vor einem Opfer nicht zurückscheuen:
1.♘h5xg7 ♔g8xg7 2.♞e3-h3! ♞h4xh3 3.g2xh3 und gewinnt. Noch schlimmer wird es nach **2...♞h4-e7 3.♙c1xh6+ ♔g7-g8 4.♞d1-g4+**; Materialgewinn oder Matt.
- 8** Dieser Stellungstyp ist ein Klassiker des Schwerfigurenkampfes. Eine Weglenkung des Verteidigerturm auf c8 entscheidet sofort:
1.♞d1-d8+ ♜c8xd8 2.♞b3xc4
Ebenfalls verliert **1...♙g7-f8 2.♞b3xc4 ♜c8xc4 3.♞d8xa8**
- 9** Ein Vorpostenspringer auf f5 und die Möglichkeit, ein Loch in den Bauernwall zu reißen läuten das schnelle Ende ein:
1.♘d5xf6+ g7xf6 2.♞d1-g4+ ♔g8-f8 3.♞g4-g7+ ♔f8-e8 4.♞g7-g8#

10



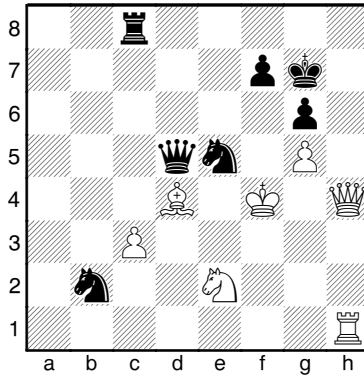
Weiß am Zug rettet sich mit Hilfe des "Nachlade-Motivs" ins Dauerschach:
1.♘f4/g5-e6+ f7xe6 2.♘g5xe6+ ♔f8-f7 3.♘e6-g5+ ♔f7-f8 4.♘g5-e6+=

Schwarz am Zug kann zwar nicht Matt setzen, gewinnt dafür aber reichlich Material:
1.-- ♞a4-a2+ 2.♔b1-c1 ♞a2-a1+ 3.♙h7-b1 c5xd4+ 4.♔c1-d1 ♞a1xb1+

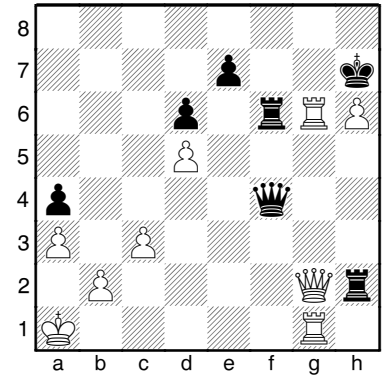
- 11** **1...♙d6xg3** und der Bf2 ist überlastet. **2.f2xg3? ♞e7xe3+ 3.♔g1-h1 ♞e3xd3**
Natürlich darf sich Weiß nicht drauf einlassen, es könnte folgen **2.♞b1-e1 ♙g3-d6**. Weiß hat zwar nur einen Bauern verloren, aber in höheren Spielklassen kann das schon partieentscheidend sein.

11 x Taktik

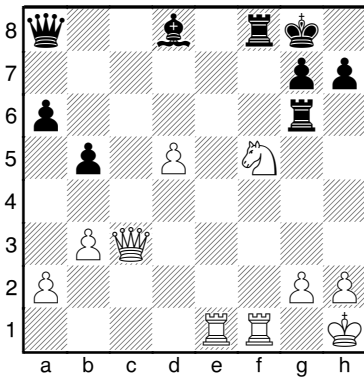
Bunt gemischt
Materialgewinn
oder Matt?
Das wird nicht verraten!



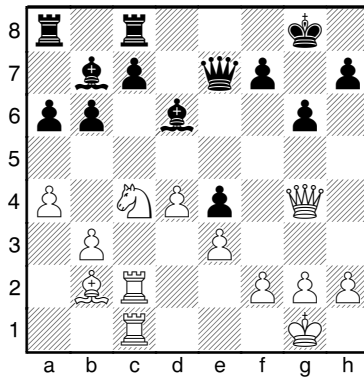
1 ○ / ●



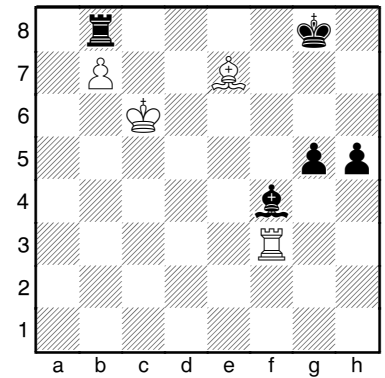
2



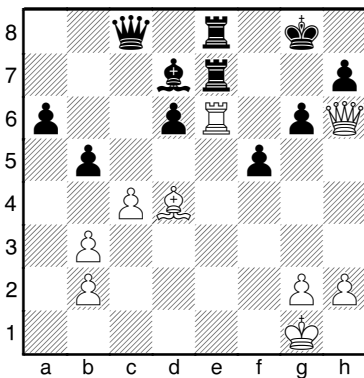
3



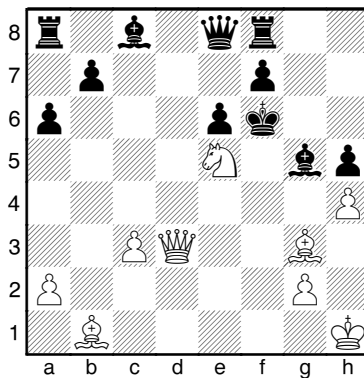
4



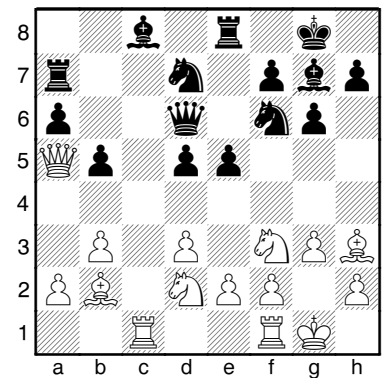
5



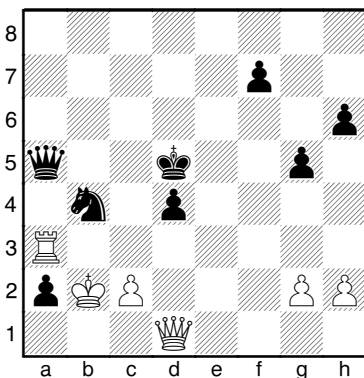
6



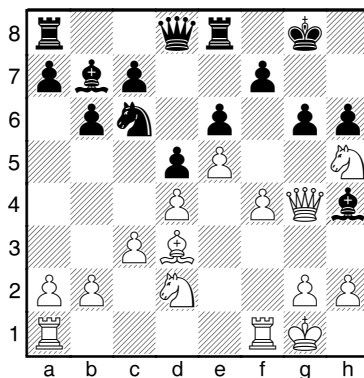
7



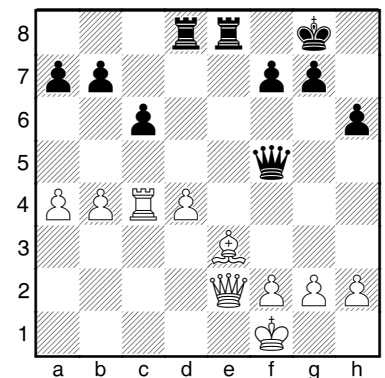
8



9 ●

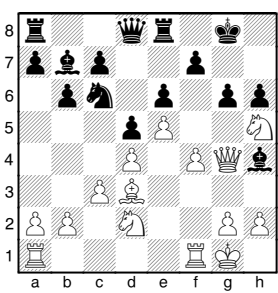


10



11 ●

Lösungen 11 x Taktik

- 1 ○ 1. ♖h4-h6+ ♔g7-g8 2. ♖h6-h8#
● 1... ♗d5-f3+ 2. ♕f4xe5 ♘b2-c4#
- 2 1. ♖g6-g7+ ♔h7-h8 2. ♖g7-h7+
[Der in solchen Stellungen übliche "Trick" der Räumung. Hier geht aber auch 2. ♖g7-g8+ ♔h8-h7 3. ♖g2-g7#]
2... ♔h8xh7 3. ♖g2-g7#
- 3 Der Ld8 wehrt zwar die Springergabel auf e7 ab, schwächt aber die Grundreihe. Das wiegt schwerer:
1. ♖c3xg7+ ♖g6xg7 2. ♕f5-h6+ ♔g8-h8 3. ♖f1xf8+ ♖g7-g8 4. ♖f8xg8#
- 4 Die Fesselung des Bc7 und das nach Linienöffnung dreifach angegriffene Feld c8 galt es zu sehen und den "taktischen Schluss" daraus zu ziehen:
1. ♘c4xb6 c7xb6 2. ♖c2xc8+ ♖a8xc8 3. ♖c1xc8+ ♗b7xc8 4. ♖g4xc8+ ♔g8-g7 5. ♖c8xa6
- 5 Nach 1. ♖f3-b3 ♔g8-g7 2. ♗e7-d6 ♗f4xd6 3. ♔c6xd6 ♔g7-f6 opfert Schwarz den Turm gegen den Freibauern und mag Remis halten. Mit einem taktischen Trick aber kann er den Sieg sichern:
1. ♗e7xg5! ♗f4xg5 2. ♖f3-g3 ♔g8-h7 3. ♖g3xg5 und Weiß gewinnt.
- 6 Linienöffnung und verfolgen des Königs, während er aus der Stellung getrieben wird, gewinnt:
1. ♖e6xg6+! h7xg6 2. ♖h6-h8+ ♔g8-f7 3. ♖h8-g7+ ♔f7-e6 4. ♖g7-f6#
- 7 Das ist eine sehr schwere Aufgabe, denn das Doppelopfer zur Feldräumung und Hinlenkung ins Matt ist meisterlich und stammt aus einer Partie des sowjetischen Meisters Mikenas 1941. Es zeigt zugleich, dass die Länge einer Kombination nicht unbedingt aussagt, wie schwer sie ist:
1. ♘e5-g4+! h5xg4 [Falls 1... ♔f6-e7 2. ♖d3-d6#; oder 1... ♔f6-g7 2. ♖d3-h7#]
2. ♗g3-e5+! ♔f6xe5 3. ♖d3-d4#
- 8 Der e5 ist zwar dreifach gedeckt, aber nur der Springer kann bei einem Angriff wirklich zurückschlagen. Der Te8 ist zudem mit der Deckung des Lc8 und des Mittelbauern überlastet. Solche Situationen werden von unerfahrenen Spielern oft falsch eingeschätzt:
1. ♕f3xe5 ♘d7xe5 2. ♖c1xc8 Falls Schwarz nicht schlägt, z.B. 1...h7-h6 2. ♖c1-c6 -- 3. ♖f1-c1, verdoppelt Weiß die Türme auf der c-Linie und steht ausgezeichnet, ausprobieren!
- 9 Zieht die Dame weg hat Schwarz keinen Vorteil, z.B. 1... ♗a5-b6 2. ♖a3-b3.
1... ♗a5xa3+! 2. ♔b2xa3 a2-a1 ♖+ 3. ♖d1xa1 ♘b4xc2+ und gewinnt.
- 10  **Telesforo, Cyril Felrod – Aji, Irawan Rokhmad 1st FIDE World Uni BlitzA 2021**
Schwarz hat den weißen Angriff total unterschätzt und zog zuletzt ...g7-g6.
Aber das kann nicht mehr retten:
15. ♗d3xg6 f7xg6?
[15... ♗h4-g5 16. ♗g6xf7+ ♔g8xf7 17. f4xg5+ ♔f7-e7 18. g5-g6;
15... ♔g8-f8 16. ♗g6xf7 ♔f8-e7 und alles hängt!]
16. ♖g4xg6+ ♔g8-f8 17. ♖g6-g7#
- 11 Schwarz hat eine Qualität mehr, was aber nicht unbedingt zum Gewinn reichen mag. Die Schwäche der weißen Grundreihe und die prekäre Stellung des Königs ermöglichen aber eine kleine Kombination, mit der Schwarz ordentlich Material abtauscht und zudem einen weiteren Bauern gewinnt, wonach die Sache klar ist:
1... ♖f5-b1+ 2. ♖c4-c1 ♖b1xc1+ 3. ♗e3xc1 ♖e8xe2 4. ♔f1xe2 ♖d8xd4
Und das Endspiel ist leicht gewonnen.